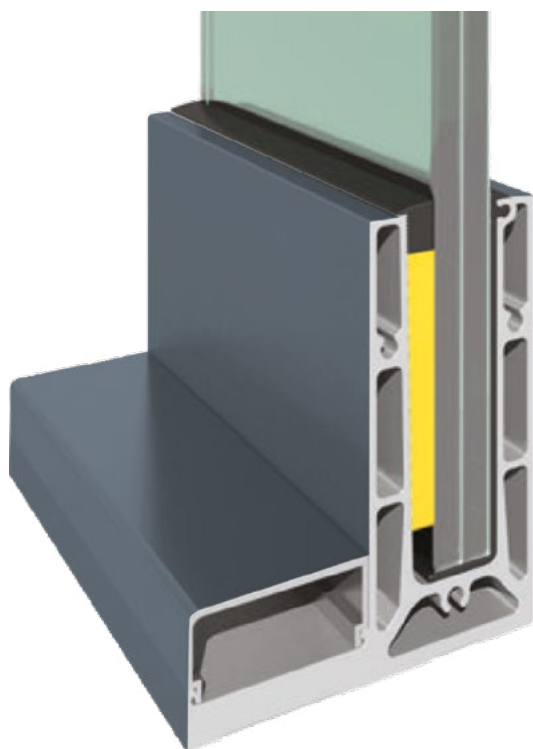


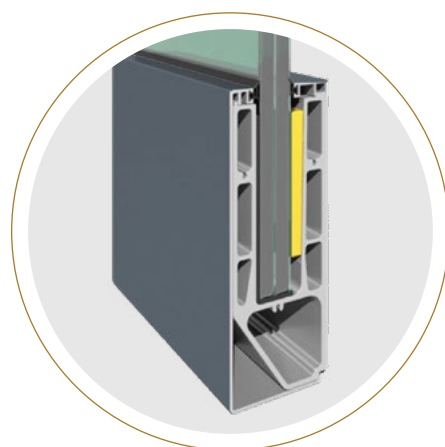
GLASS RAIL THERMIA GR55

Inspirada en la arquitectura minimalista, la nueva Thermia GR55 redefine el concepto de barandilla de cristal. Este sistema ha sido desarrollado para ofrecer una solución estética

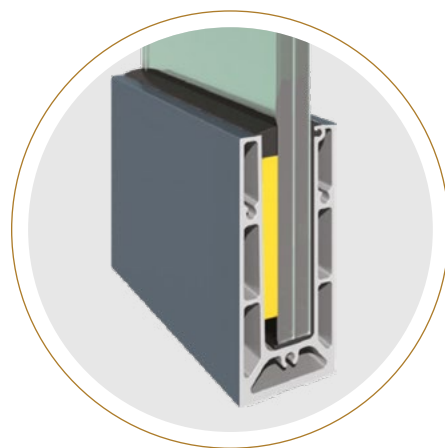
y vanguardista, garantizando una integración total en proyectos que exigen limpieza visual sin comprometer la resistencia estructural



FIJACIÓN A SUELO ENRASADO

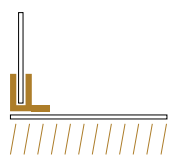


FIJACIÓN FRONTAL A FORJADO

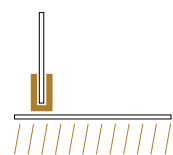


FIJACIÓN A SUELO

APLICACIONES



Fijación a suelo enrasado



Fijación a suelo



Fijación frontal a forjado

CARACTERÍSTICAS TÉCNICAS

GLASS RAIL THERMIA GR55

▷ SISTEMA

SERIE	GR55 Glass Rail
TIPOLOGÍA	Barandilla de vidrio
DISEÑO	A suelo / a forjado
SOLUCIONES	Solo vidrio - solucion 90°

▷ DIMENSIONES Y CAPACIDADES

ESPESOR PERFILES	3 - 4 mm
MEDIDAS PERFILES PRINCIPALES	51,5 mm (suelo) - 100 mm (suelo enrasado) - 56,5 mm (forjado)
TIPOS DE VIDRIO	6 + 6.4 8 + 8.4 10 + 10.4

▷ HERRAJES Y AUTOMATISMOS

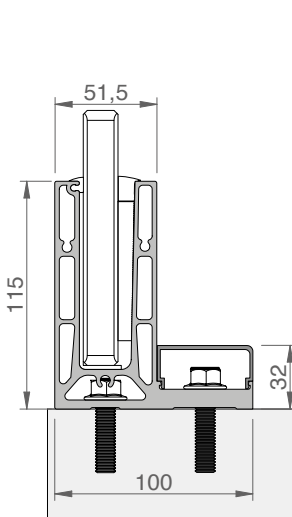
FIJACIÓN	A suelo / a suelo enrasado / frontal a forjado
TERMINACIONES	Tapas de terminación del sistema - pasamanos superior

▷ ACABADOS

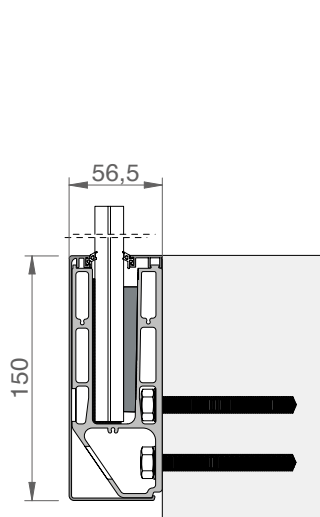
PERFILES	Carta RAL / Liso - Mate - Texturado - Anodizado - Efecto madera (consultar QR)
----------	--

▷ CERTIFICACIONES

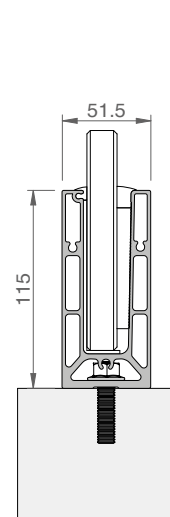
ENSAYOS	(Consultar con oficina técnica)
---------	---------------------------------



FIJACIÓN A
SUELO ENRASADO



FIJACIÓN FRONTAL
A FORJADO



FIJACIÓN A SUELO